



esw GROUP

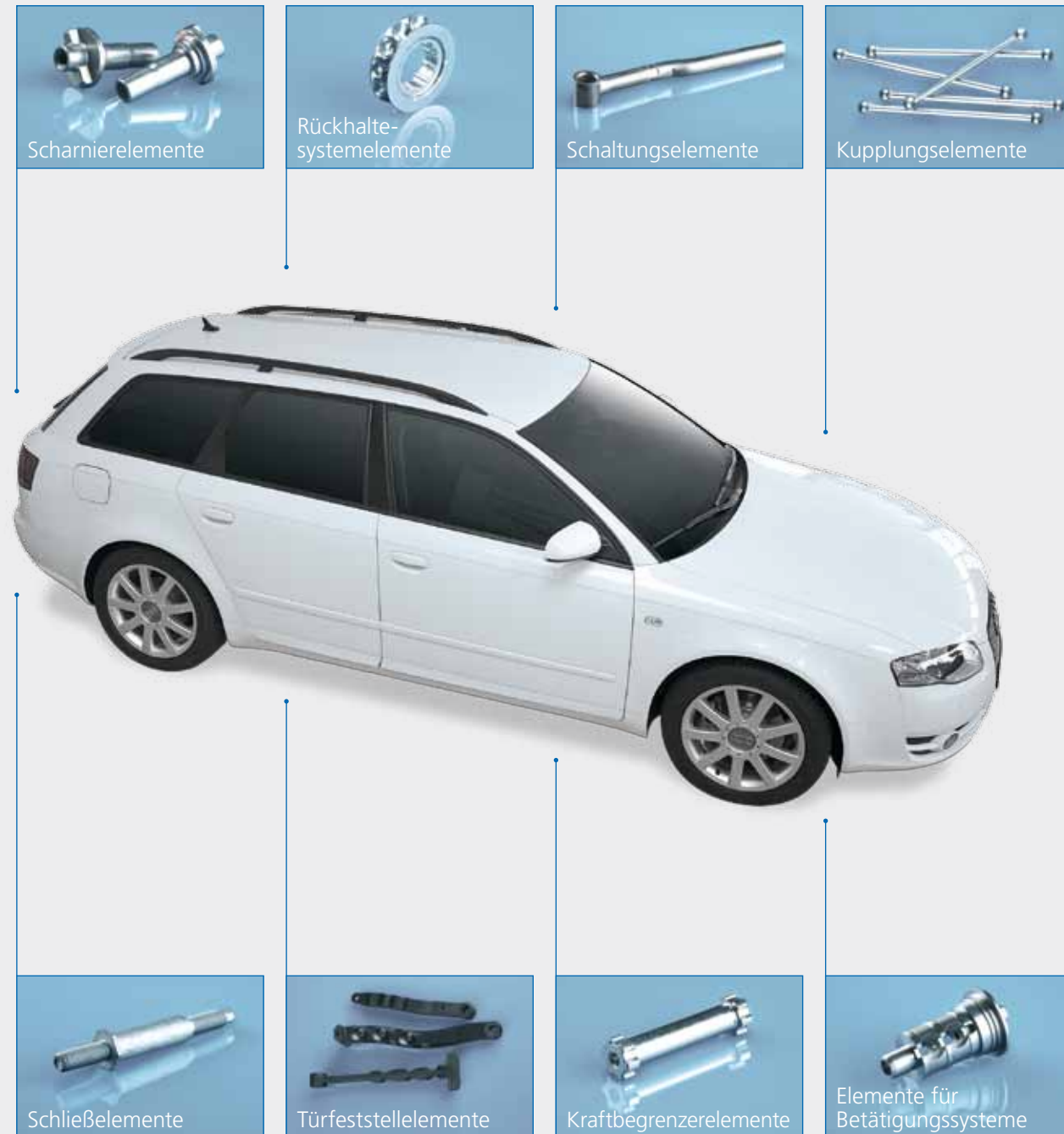
Beste Verbindungen

Eichsfelder Schraubenwerk GmbH

ESW Bohemia k.s.

ESW Autolog GmbH

Einsatzbereiche



Beste Verbindungen

„Beste Verbindungen“, das ist der Leitgedanke der ESW GROUP. Er widerspiegelt eine lange Unternehmenstradition bei der Herstellung von Verbindungselementen.

In diesen „Verbindungen“ äußert sich gleichermaßen unsere Kultur und Vision, die wir zusammen mit unseren Kunden, Lieferanten und Mitarbeitern leben.

Seit Aristoteles wissen wir, „Das Ganze ist mehr als die Summe seiner Teile“.

Die Unternehmen der ESW GROUP praktizieren dies bei der täglichen engen und partnerschaftlichen Zusammenarbeit in allen Geschäftsprozessen. Damit ist die ESW GROUP eine Verbindung von modernen Industrieunternehmen mit konsequenter Kundenorientierung und verlässlichen Beziehungen auf allen Ebenen.



Kaltumformung

Mit einem Erfahrungsschatz aus sechs Jahrzehnten Fertigung von Schrauben und speziellen Verbindungselementen gehört die Kaltmassivumformung zum Kerngeschäft der ESW GROUP. Wir stellen uns den Herausforderungen anspruchsvoller Umformtechniken und wollen damit auch in Zukunft vielfältige Kundenwünsche erfüllen. Dabei können wir auf ebenso erfahrene wie engagierte Mitarbeiter bauen.

Mit unseren Maschinen (2- bis 6-Stufen-Pressen) werden klassische Kaltumformstähle ebenso wie Edelstahl und Aluminium in Durchmessern von 3 bis 25 Millimetern und bis zu Längen von 240 Millimetern verarbeitet.



Gerhard Hosbach
Maschineneinrichter

„Über viele Jahre erlebe ich die Entwicklung unseres Unternehmens. Gerade im Bereich Pressen ist einiges investiert worden. Ich freue mich, mit meinen Erfahrungen auch in Zukunft zur Leistungsfähigkeit der ESW GROUP beizutragen.“



5-Stufen-Kaltformpresse



Stanztechnik

Im Zuge der Entwicklung der ESW GROUP zu einem Lieferanten kompletter Systemlösungen wurde neben der Kaltumformung die Stanztechnik zu einem weiteren Kompetenzfeld ausgebaut. Kostengünstige Herstellverfahren bei optimiertem Materialeinsatz zu entwickeln sind Anforderungen, denen wir uns stellen. Die eingesetzten Folgeverbund-, Rundtakt- und Transferwerkzeuge werden im eigenen Haus konstruiert und gebaut. Hierbei setzen wir konsequent auf modulare Aufbauten für schnelle Rüstvorgänge und Austauschbarkeit in den Komponenten.

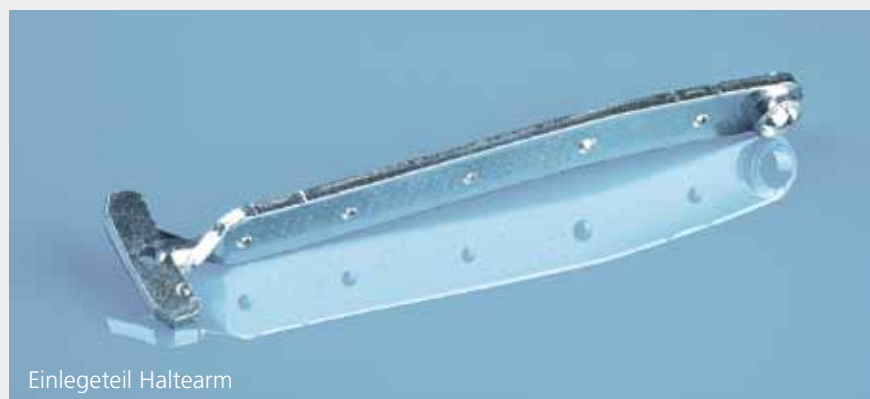
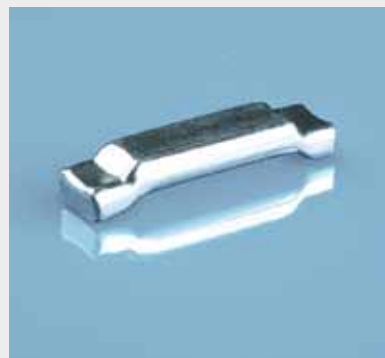
Zum Einsatz kommen hydraulische und mechanische Pressen mit Presskräften bis zu 1.000 t, auf denen wir Blechdicken bis 8 mm verarbeiten.



Kniehebelpresse



Folgeverbundwerkzeug



Einlege teil Haltearm



Kunststoffumspitzung

Die partielle und vollständige Umspritzung von Metallteilen mit Kunststoff erlaubt es, spezielle Funktionalitäten zu erzeugen und komplizierte Außenkonturen herzustellen. Zum Einsatz kommen diese Teile z.B. als Türfeststellelemente, bei denen der Kunststoff mit hoher Konturgenauigkeit die Rastfunktion übernimmt und der Metalleinleger die Stabilität des Bauteils erzeugt.

Präzise Werkzeuge und eine stabile Prozessführung sind Voraussetzung für die Einhaltung höchster Kundenanforderungen. Verarbeitet werden verstärkte und unverstärkte Kunststoffe auf modernen Spritzgussmaschinen mit einer Schließkraft bis 150 t.

Kunststoffspritzmaschinen

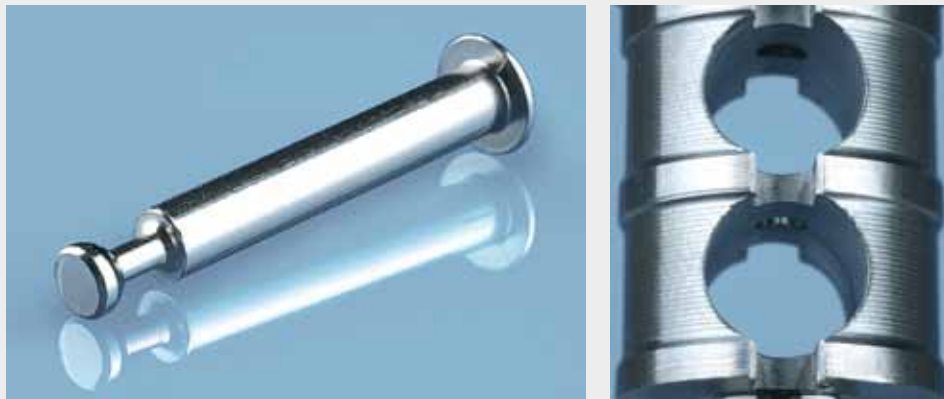


Kunststoffumspitzter Haltearm

Spanende Bearbeitung

Die Komplexität vieler Kaltformteile nimmt immer weiter zu. Viele Funktionen müssen dabei von einem Bauteil übernommen werden. Die eSW GROUP stellt sich diesen Herausforderungen durch den Einsatz moderner CNC-Bearbeitungstechniken.

Zum Einsatz kommen alle üblichen spanabhebenden Verfahren wie Bohren, Fräsen, Drehen und Gewindeschneiden. Dadurch können komplizierteste Teile mit hochgenauen Passungen gefertigt werden.



CNC Bearbeitungszentrum



Walztechnik

Bei der Fertigung von verschiedensten Schrauben, insbesondere für den Baubereich, gehört die Walztechnik zu unseren Standardverfahren. Dabei kommen Flach- und Rundwalzen gleichermaßen zum Einsatz.

Die eSW GROUP stellt Spezialschrauben nach Kundenzeichnung bis M24 her.

Alle Teile können auf Wunsch mit den verschiedensten Oberflächen, Beschichtungen und Schraub-sicherungen versehen werden.



Seiltechnik

Seile und die Verbindung dieser mit Kaltform- oder Stanzteilen werden oft in sicherheitsrelevanten Bereichen eingesetzt, häufig sogar mit lebensrettender Funktion bei Gurtstraffsystemen in Fahrzeugen.

Diese flexiblen Systeme als Baugruppe anbieten zu können, ist eine besondere Stärke der ESW GROUP.



Seilablägmaschine



Baugruppen



Montageautomat für Haltearme

In der Montage von Baugruppen zeigt sich das komplexe Zusammenspiel aller ESW GROUP Geschäftsfelder (Kaltumformung, Stanzen, Kunststoffumspritzungen, Montage usw.). Dieser übergreifende Bereich umfasst sowohl die manuelle als auch die automatische Montage von Baugruppen. Insbesondere montieren wir kunststoffumspritzte Stanzteile und Kaltumformteile zu den verschiedensten Baugruppen.

Ein besonderes Beispiel der Verbindung von Kaltumformung und Stanztechnik ist der ESW Schnellanker, eine selbst entwickelte und geschützte Baugruppe für den Baubereich als Befestigungselement für Deckenabhängungen.



ESW Schnellanker



Konstruktion und Entwicklung

Einen herausragenden Stellenwert hat bei der eSW GROUP die Konstruktion und Entwicklung. Die eigene Entwicklungsabteilung stellt sicher, dass wir gemeinsam mit unseren Kunden neue Produkte zur Marktreife bringen können. Gleichzeitig ist uns die Zusammenarbeit mit Hoch- und Fachschulen wichtig, um auch weiterhin an den Entwicklungen in vorderster Reihe teilzunehmen.

Wir arbeiten mit den modernsten 3D-CAD-Systemen und sind in der Lage, alle gängigen Datenmodelle zu verarbeiten. Mit einer speziellen Software simulieren wir komplizierte Umformprozesse und erschließen so zusätzliche Optimierungspotenziale.

Martin Hebestreit
Konstrukteur

„Gerade in unserer Abteilung wird die hervorragende Entwicklung der eSW GROUP in den unterschiedlichen Geschäftsfeldern deutlich. Die Umsetzung von neuen Ideen ist eine spannende Herausforderung.“



Werkzeugbau

Mit dem eigenen Werkzeugbau kann die eSW GROUP weitere Wettbewerbsvorteile erzielen. Denn damit ist es uns möglich, einen wesentlichen Anteil der Werkzeuge aus Eigenfertigung zu beziehen, diese zu warten und zu reparieren. Kurze Wege von der Konstruktion bis zur Herstellung eines Werkzeuges bringen Synergien und vielfältige Vorteile für die Unternehmensgruppe.

Zum Bereich Werkzeugbau zählen HSC Bearbeitung, CNC-Fräsen, Drehen sowie Draht- und Senkerosion. Dass dieser Geschäftszweig äußerst zukunfts-trächtig ist, zeigt die sehr hohe Ausbildungs- und Übernahmequote in diesem Bereich.

Marc Pöttsch
CNC-Programmierer

„In der eSW GROUP ist der Umgang mit modernster Technik selbstverständlich. Wir haben die Möglichkeit, uns bei vielfältigen Aufgaben weiterzuentwickeln und können somit täglich Neues dazu lernen.“



HSC Fräsmaschine

Drahterosion



Qualität und Umwelt

Für die ESW GROUP als innovative Unternehmensgruppe stellt qualitäts-, umwelt- und mitarbeiterbewusstes Handeln in jedem einzelnen Unternehmenszweig eine beständige Herausforderung dar. Das Erreichen von hochgesteckten Zielen beweisen die bestehenden Zertifizierungen nach ISO/TS 16949 und DIN EN ISO 14001.

Als Gewinner des Thüringer Staatspreises für Qualität 2004 verstehen wir den Umgang mit den Faktoren Qualität, Umwelt und Arbeitssicherheit als Gesamtaufgabe. Im Rahmen der weiteren Prozessoptimierung arbeiten wir an der Einführung des EFQM-Modells und nehmen damit die qualitätsseitige Entwicklung als eine unternehmerische Herausforderung an.



Thüringer Staatspreis für Qualität



Kontakt

esw GROUP
Beste Verbindungen
Eichsfelder Schraubenwerk GmbH
ESW Bohemia k.s.
ESW Autolog GmbH

- Kaltumformung bis \varnothing 25 mm
- Stanztechnik
- spanende Bearbeitung
- Konstruktion und Entwicklung

Eichsfelder Schraubenwerk GmbH
Rengelröder Weg 13
37308 Heilbad Heiligenstadt
Tel. +49 36 06 662 - 0
Fax +49 36 06 662 - 119
info@esw-net.de
www.esw-group.eu

esw GROUP
Beste Verbindungen
ESW Bohemia k.s.
Eichsfelder Schraubenwerk GmbH
ESW Autolog GmbH

- Kunststofftechnik
- Seiltechnik
- Montage von Baugruppen

ESW Bohemia k.s.
Košice u Soběslavi 235
PSC 391 17
Tel. +420 381 470 211
Fax +420 381 470 216
esw-bohemia@esw-bohemia.cz
www.esw-group.eu

esw GROUP
Beste Verbindungen
ESW Autolog GmbH
Eichsfelder Schraubenwerk GmbH
ESW Bohemia k.s.

- Logistik- und Bereitstellungsflächen

ESW Autolog GmbH
Rengelröder Weg 14a
37308 Heilbad Heiligenstadt
Tel. +49 3606 662-800
Fax +49 3606 662-820
info@esw-autolog.de
www.esw-group.eu



esw GROUP
Beste Verbindungen

www.esw-group.eu